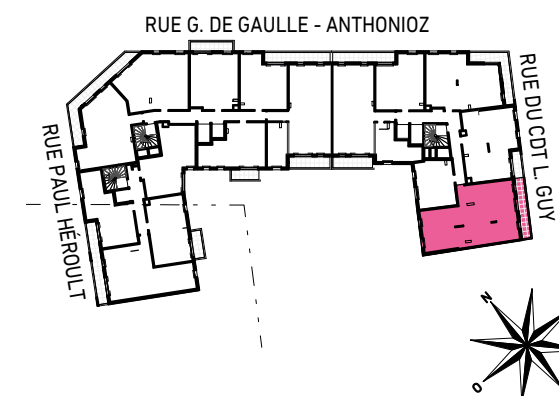
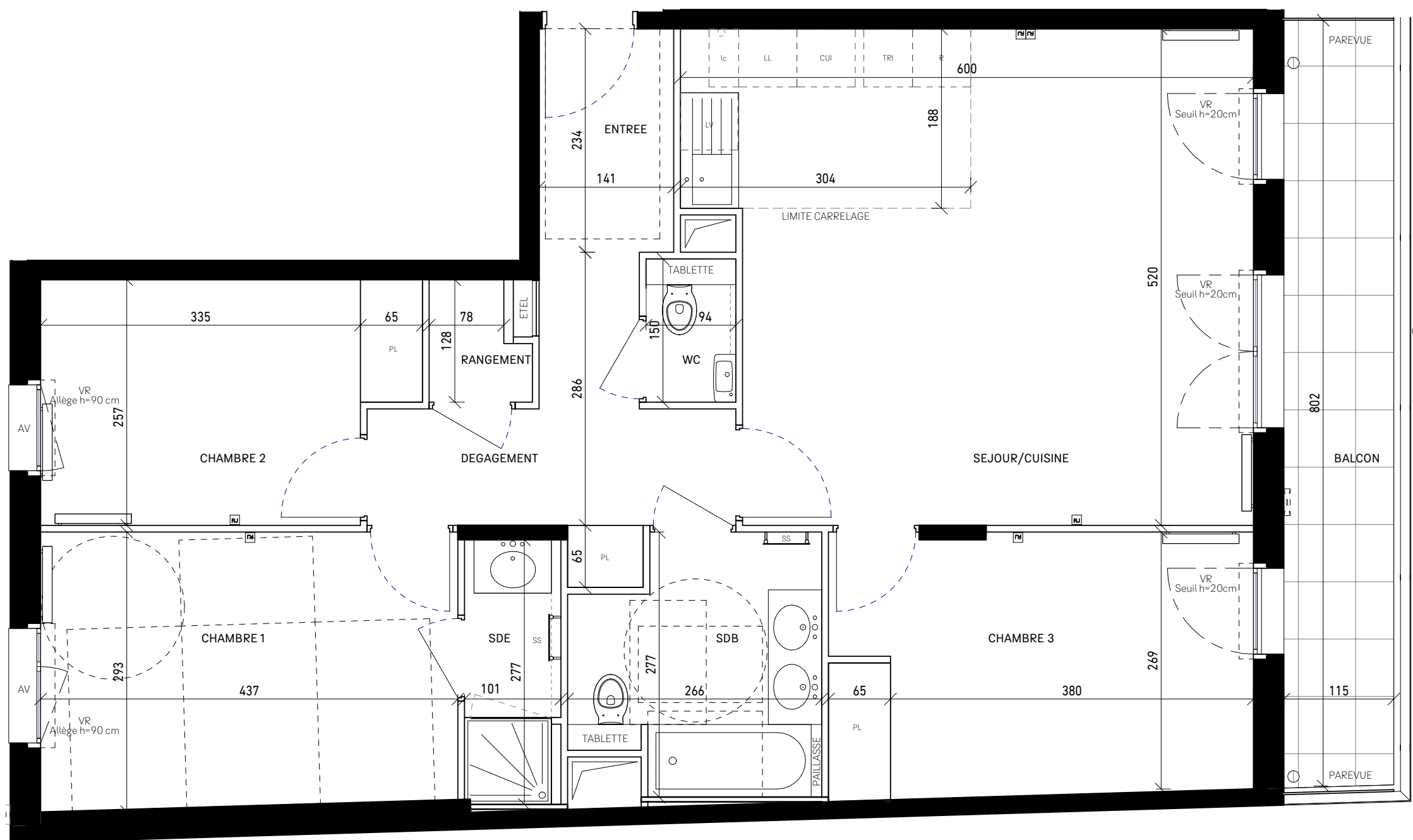


N° A505



HALL A
APPARTEMENT DE 4 PIECES
N° A505 AU R+5

ENTREE	3.30 m ²
SEJOUR/CUISINE	29.04 m ²
DEGAGEMENT	6.95 m ²
CHAMBRE 1	12.51 m ²
CHAMBRE 2	9.45 m ²
CHAMBRE 3	12.16 m ²
SDB	6.19 m ²
SDE	2.80 m ²
WC	1.16 m ²
RANGEMENT	1.19 m ²

SURFACE HABITABLE 84.75 m²

BALCON 9.29 m²

SURFACE TOTALE HABITABLE ET ANNEXE 94.04 m²

LEGENDE

RJ	Prise RJ 45	SS	Sèche Serviette
AV	Allège Vitrée	—	Radiateur
VR	Volet Roulant	R	Réfrigérateur
GC	Garde-corps	LL	Lave-linge
[---]	Soffite / faux-plafonds	LV	Lave-vaisselle
ETEL	Esp techn. elect. du lgt	CUI	Cuisson
PL	Placard	TRI	Tri sélectif
		—	Retombée de poutre

INDICE B 01/04/2020



Nota : Les surfaces des placards sont comprises dans celles des pièces où ils se situent. Des modifications sont susceptibles d'être apportées à ce plan en fonction des nécessités techniques, réglementaires de la réalisation, tant en ce qui concerne les dimensions libres que les équipements. Les soffites, faux-plafonds, retombées, gaines techniques, canalisations, trappes de visite, descente d'eaux pluviales, équipements électriques, ne sont pas systématiquement représentés ou le sont à titre indicatif. Les dimensions et les implantations des appareils de chauffage, lorsqu'ils sont représentés, sont indicatifs et seront soumis à la conformité de l'étude thermique.